

# 頭部 MRI 検診コース

コース名	①頭部MRI検診	②動脈硬化予防脳ドック	③脳と記憶のドック
料金	¥ 20,000(21,600)	¥ 28,000(30,240)	¥ 26,000(28,080)
時間	2 時間	2.5 時間	2.5 時間
こんな方におススメ	<ul style="list-style-type: none"> <li>・脳ドックを受けた事がない又は再度受けたい</li> <li>・近親者に脳血管疾患の方がいる</li> <li>・脳の状態を1度チェックしたい</li> </ul>	<ul style="list-style-type: none"> <li>・脳ドックを受けた事がない又は再度受けたい</li> <li>・動脈硬化が気になる(例:高血圧、糖尿病)</li> <li>・脳の血管及び頸部の血管の動脈硬化をみたい</li> </ul>	<ul style="list-style-type: none"> <li>・脳ドックを受けた事がない又は再度受けたい</li> <li>・最近、記憶に不安があり、脳のチェックもしたい</li> </ul>
内容	医師の問診 血圧測定 頭部MRI・MRA	医師の問診 血圧測定 頭部MRI・MRA 頸部MRA:追加 33,000円(35,640円) 血液検査 頸動脈エコー	医師の問診 血圧測定 頭部MRI・MRA 血液検査 記憶機能検査(MoCA-J)

## 実施日

	月	火	水	木	金
頭部MRI検診ドック	○	○	○	○	○
動脈硬化予防脳ドック	○	○			
脳と記憶の脳ドック	○	○			

## 血液の内容

血液検査項目	代謝項目(尿酸・血糖・HbA1c)
	血中脂質検査(HDL・LDL・TC・TG)
	血算(WBC・RBC・Hb・ヘマトクリット・PLT)

神奈川県歯科大学附属病院

〒238-8570 神奈川県横須賀市小川町1番地 23

TEL:046-822-8810(代) FAX:046-822-8888(代)



# ドックレター

一作年の 11 月の開院から、2 年目を迎えました。

残念ながら、歯科大学として認知はされておりますが、医科及びドックについての認知はまだ充分になっておりません。

この情報紙は、皆様に当院のドックをご理解頂くための情報誌として、今年より発行致しました。創刊号は、脳検診のあれこれをテーマにしました。

昨年 の 9 か月のドックの受診状況と結果の集計のグラフを下記に示しました。

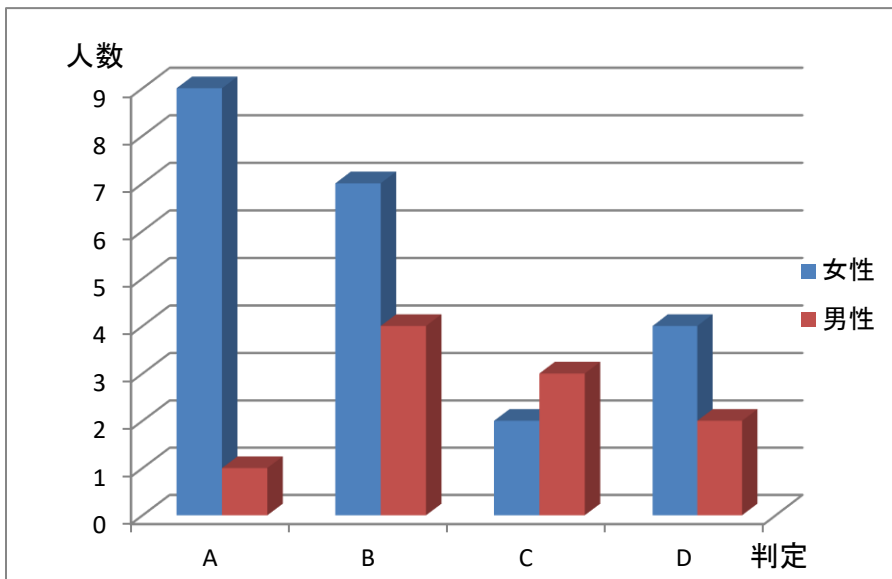
女性の受診者が男性の 2 倍でした。

結果については、女性の受診者の 40% が A になりましたが、約 30% は C と D でした。

男性は、人数が少ないのですが、受診者の 10% が A の判定、50% が C と D でした。

平均年齢は、女性：64.8 歳、男性：61.5 歳、年齢構成は、65 歳以上が男女共に 60% でした。

今年は、頭部 MRI 検診コースの種類を 3 コースに致しました。(4 ページ)



判定：

A: 正常

B: 軽度異常あるも  
日常生活問題なし

C: 経過観察

D: 要受診・精査



神奈川歯科大学附属病院

〒238-8570 神奈川県横須賀市小川町1番地 23

TEL:046-822-8810(代) FAX:046-822-8888(代)

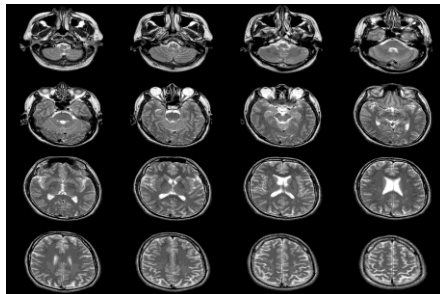
URL <http://www.kdu.ac.jp/hospital/>

P2: MRI 検査について  
P3: 認知のテストについて  
P4: 頭部 MRI 検診コースについて

# MRI 検査について

## #1・MRI 検査はどんな検査でしょう？

MRI は、大きな磁石による磁場と電波により、画像を得ます。  
検査を受ける時に磁場と電波に影響を与えない様な注意が必要です。  
MRA：血管撮像のことです。基本的には造影剤を使用せず、使用しても少量の造影剤で済みます。



## #2・検査時間は？

検査時間は、部位及び内容によりますが、20分から1時間位です。

## #3・MRI の特長について

- 撮影する断面を、縦、横、斜めなど自由に撮像できます。
- 骨、空気による画像への悪影響がありません。  
(骨の影響を受けないので、頭部は頭蓋に囲まれています、診断に適します。)
- 造影剤を使用しないで、主な血管の画像が得られます。

## #4・有効な疾患は？

動きが少ない部位に適しています。

(頭部・脊髄・脊椎・関節など)

現在は、脳神経外科、神経内科、整形外科を主として、胸腹部、心臓、消化器分野など全身部位で活用されています。

## #5.脳神経外科、神経内科で、有効な疾患は？

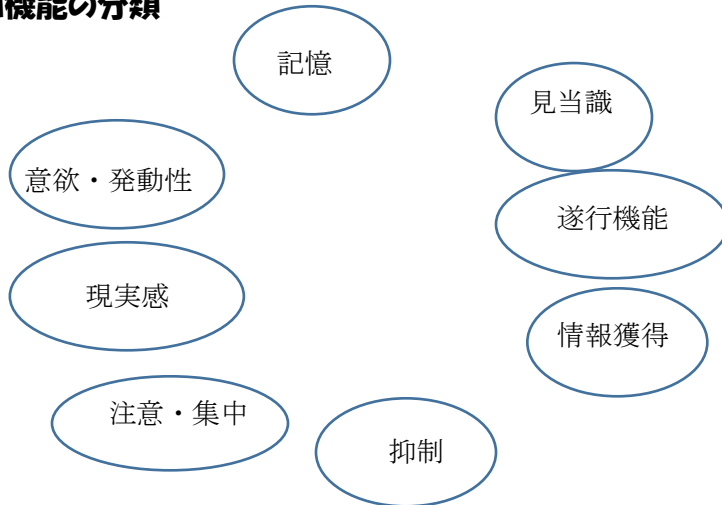
脳腫瘍、脳血管性疾患、変性疾患、脳奇形、外傷、脳血管スクリーニング検査  
(脳ドックなど)



# 認知のテストについて

認知とは、知識を得るために、外部の情報を収集し、記憶し、推理・判断を加えて処理をする過程と言われ、認知機能は、五感（視覚・聴覚・嗅覚・触覚・味覚）などの感覚器官で情報を受信処理をしていく機能です。

## 認知機能の分類

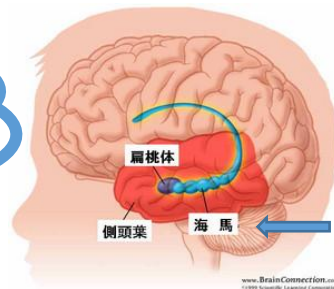


物忘れが多いと思う時、記憶力が低下したと考えませんか？

## ここで記憶について

**記憶は**、感覚記憶・短期記憶・長期記憶があり、この順番で私たちは記憶をして、最終的に海馬（矢印）を通して長期記憶になります。

海馬は新しい記憶をファイルします。海馬が働かなくなると、新しい事が覚えられなくなります！



**認知症は**、物忘れにみられる記憶障害の他に判断・計算・理解・学習・思考・言語などの障害がある脳機能になります。

## 当院の脳と記憶のドックについて（MoCA-Jについて）

MoCA-J は、記憶のみでなく、視空間・遂行機能・命名・記憶・注意力・復唱・語想起・抽象概念・遅延再生・見当識などの認知機能を見ていく検査になります。

記憶力の低下を心配する方にお勧めするコースです。

