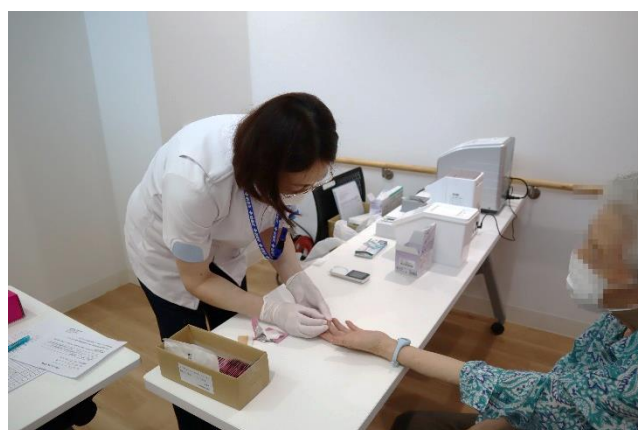


血糖値・HbA1c 測定会を開催

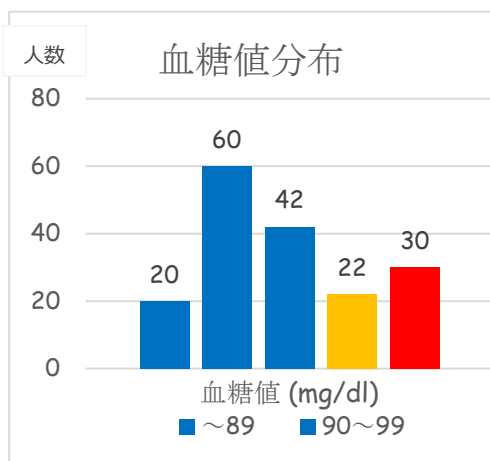
インスリン発見 100 周年を記念して、2021 年 6 月 7 日～6 月 18 日まで、「血糖値・HbA1c 測定会」を実施しました。期間全体で 174 名（男性 65 名、女性 109 名）の方が参加されました。血糖値と HbA1c とも約 3 割の方が基準値を超えていました（グラフ参照）。本測定会は、糖尿病の早期発見や血糖コントロール状態の把握に役立ったと思います。



3 階 待合室に臨時の測定場所設置



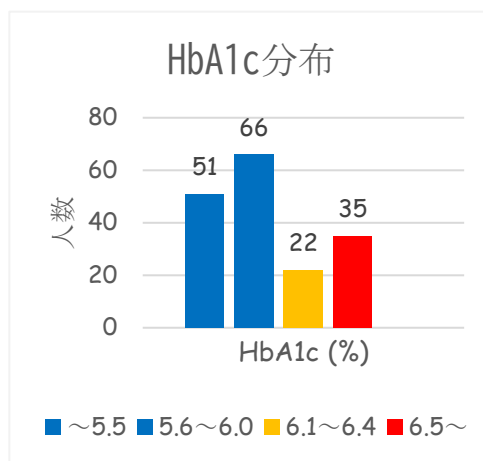
臨床検査技師が血糖値・HbA1c を検査



当院基準値：73～109mg/dl

■ : 要注意

■ : 糖尿病型



当院基準値：4.9～6.0%