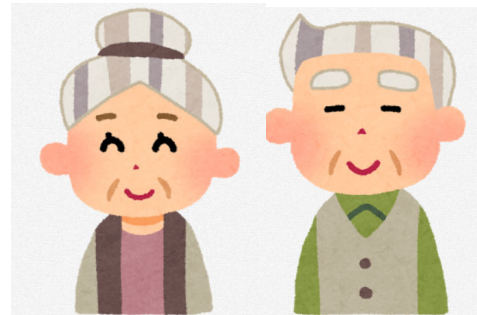


認知症に強い脳 をつくろう！



日時 2019年10月18日(金)13:30～15:00

場所 神奈川歯科大学附属病院
12階 講堂

事前申込制 **無料**

(※お車でのご来場はご遠慮ください)

講師 木村 定員に達しましたので、
申込受付を終了とさせていただきます。 [准教授]

内容

超高齢社会の進展に伴って、認知症患者が急増しています。

団塊の世代が75歳以上となる2025年には認知症有病者数は700万人以上を超えると考えられ、そのうち65歳以上の高齢者の認知症患者は約5人に1人を占める見込みです。

認知症の人の意思が尊重され、できる限り住み慣れた地域で、自分らしく暮らし続ける社会を実現するための取り組みとして、「認知症は発症前の予防が重要」と言われています。そこで今回、早期のうちから脳を活性化し、認知症をできる限り遅らせるよう一緒に認知症予防に取り組みませんか？

お申込み・お問い合わせ

定員80名(先着順受付)最少催行人数20名

- 官製はがきかFAXで下記事項を明記の上、お申込みください。
 1. 氏名(ふりがな)・年齢・参加人数
 2. 郵便番号・住所 (代表者含む)
 3. 電話番号もしくは携帯番号
- お申込先

宛名「神奈川歯科大学短期大学部 生涯学習係」
住所 〒238-8580
神奈川県横須賀市稲岡町82
FAX 046-822-8787
※お電話でのお申込みはご遠慮ください。
- 申込み締め切りは下記の通りです。

2019年10月4日(金)消印有効です。
- お問い合わせ

電話 046-822-8781(平日9:00～16:00)
※おかけ間違いのないようご注意ください。

【交通案内】

京浜急行 横須賀中央駅東口下車 徒歩10分

JR 横須賀線 横須賀駅下車

京浜急行バス利用(5分)

- ・衣笠行き (1) 番のりば
- ・三崎東岡行き (2) 番のりば
- ・観音崎・堀の内行き (3) 番のりば

大滝町下車 徒歩5分



●注意事項

1. 事前にお申込みのない場合、受講できません。
2. 受講者が一定人数に達しない場合、閉講とさせて頂く場合があります。
3. お車での来場はご遠慮ください。(校内・附属病院の駐車場は利用不可)
4. 建物内・周辺は禁煙です。

神奈川歯科大学短期大学部 生涯学習セミナー FAX申込み書

【送信先】神奈川歯科大学短期大学部 生涯学習セミナー FAX:046-822-8787

ふりがな	年齢(代表者)	参加人数(代表者含む)
氏名 (代表者)	才	名
〒 ー		
ご住所 (代表者)		
TEL: (代表者)	FAX: (代表者)	

お問い合わせ

神奈川歯科大学短期大学部
アカデミックサポート委員会 生涯学習セミナー
〒238-8580 神奈川県横須賀市稲岡町82番地
TEL:046-822-8781 / FAX:046-822-8787